

## La vie dans nos résidences

Lors de son entrée dans l'association, un exemplaire du règlement de fonctionnement est remis au résident. Il définit le cadre de vie de l'établissement accueillant. Il rappelle les droits de chacun, mais également l'esprit requis pour une vie collective harmonieuse, contribuant à une prise en charge de qualité.

Un contrat de séjour est élaboré avec le résident : il fixe les modalités de la prise en charge en fonction de son projet personnalisé.

Chaque structure locale est gérée par un Chef de Service. Le tout étant coordonné par un Directeur.

## Une évaluation permanente

### Evaluation de l'accompagnement du résident pour

- Mettre en valeur les évolutions intervenues chez le résident,
- Actualiser le diagnostic éducatif,
- Partager les informations et organiser une concertation avec les professionnels impliqués dans la prise en charge,
- Proposer au résident une nouvelle offre d'accompagnement qui tient compte des données du suivi de la maladie et de ses souhaits.



## Le financement de CORDIA

Nos financements sont pérennes sur 15 ans.

Nos structures font l'objet de visites de conformité organisées par les ARS (Agences Régionales de Santé).

Elles instruisent nos dossiers de demandes d'agrèments en vue d'un financement sécurité sociale.

Les collectivités locales, différents partenaires, les donateurs, participent également de manière active aux actions de CORDIA.

## Vous souhaitez faire un don ?

Un grand merci pour votre participation, nous comptons sur vous !

Nom et prénom : .....

Adresse : .....

Je fais un don de : ..... €

Par chèque bancaire à l'ordre de :

Association CORDIA, 1 Villa des Pyrénées 75020 PARIS

Je souhaite un reçu fiscal me donnant droit à réduction d'impôt

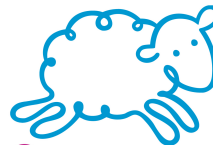
## Dans le cadre d'un GCSMS

(Groupement de coopération sociale et médico-sociale)

# I O T A

## L'Association CORDIA

### Et l'Association DESSINE-MOI UN MOUTON



Dessine-moi  
un mouton

S'associent pour :

- poursuivre la promotion d'une vision large de la santé telle que définie par l'OMS, visant à un état de complet bien-être physique, mental et social, ne consistant pas seulement en une absence de maladie ou d'infirmité.
  - améliorer et élargir la réponse proposée aux personnes (complémentarité de leurs prises en charge, avec des lieux d'accueils, des ACT, des espaces de médiation thérapeutiques)
- mutualiser leurs moyens techniques, dans un souci d'économie (local, ressources humaines)
- étoffer leur réseau de partenaires (financiers et d'actions)

## CONTACTS

Notre site internet : [www.cordia.asso.fr](http://www.cordia.asso.fr)

Suivez également notre activité sur  
[notre page Facebook](#)



**Direction et Bureaux Administratifs**

1 Villa des Pyrénées

75020 PARIS

Tél : 01 53 38 59 30 - Fax : 01 53 38 59 31

[direction@cordia.asso.fr](mailto:direction@cordia.asso.fr)

**MAS Paris** - 71 rue Compans 75019 - Tél 01 53 38 82 13

**ACT Paris & Familles** - 1 Villa des Pyrénées 75020 - Tél 01 53 38 82 61

**ACT Tours** - 11 Passage James Cane 37000 - Tél 02 47 05 07 74

**ACT Poitiers** - 13 rue Scheurer Kestner 86000 - Tél 05 49 51 87 96

**ACT La Rochelle** - 46 av R. Salengro 17440 AYTRE - Tél 05 86 16 00 46

## Association CORDIA

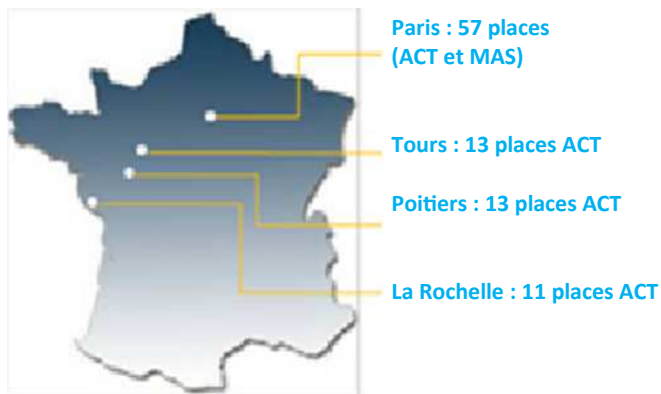


« Soigner les corps et panser  
les blessures du cœur »

Pierre BOLET

L'association Cordia a été créée en 1991 par Pierre BOLET, Dominicain, avec pour mission d'accompagner des personnes désocialisées, atteintes de **maladies chroniques invalidantes (VIH, cancer, hépatites...)**. Cette action s'est concrétisée grâce au soutien du **Groupe Audiens** (mutuelle, Caisse de retraites...).

### Nos implantations

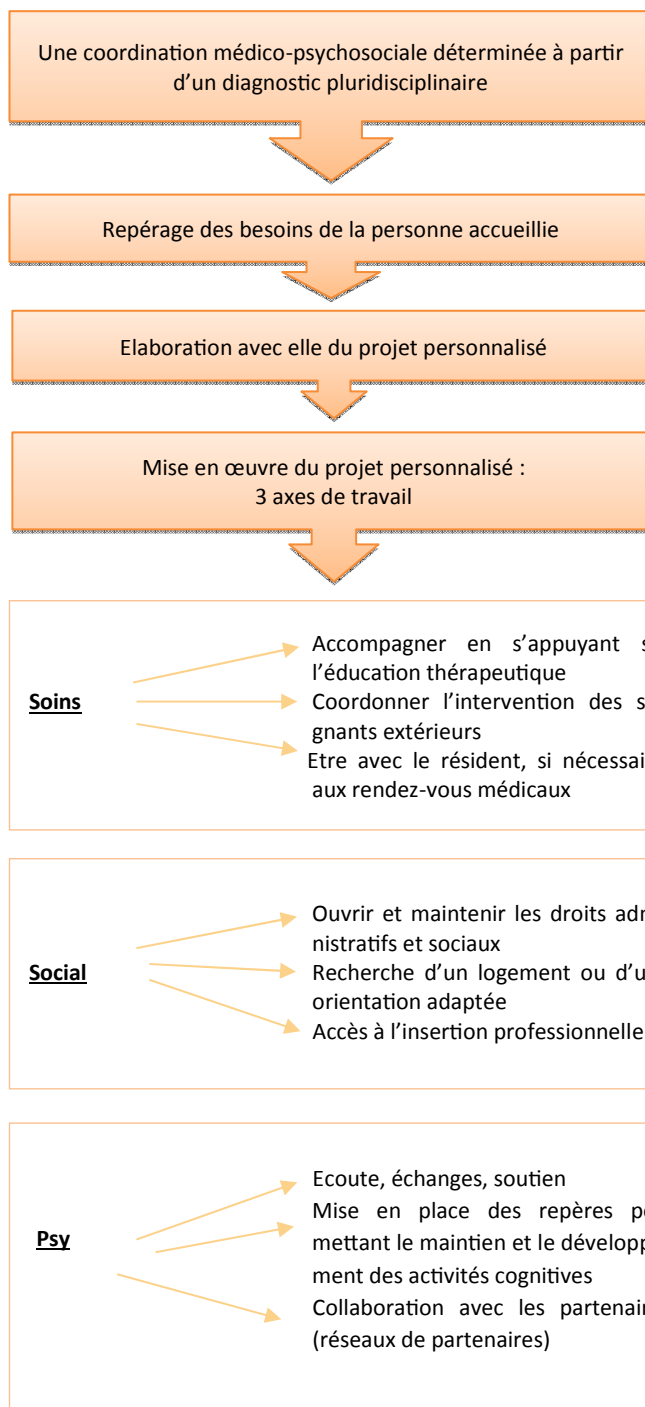


### Capacité d'accueil en ACT (en individuel et en semi-collectif)

13 places à Tours  
 13 places à Poitiers  
 11 places à la Rochelle  
 43 places à Paris (23 places pour personnes seules et 20 places pour familles monoparentales avec un enfant de moins de 16 ans)



### Une approche globale



### Le public accueilli

- Personnes seules (homme, femme, transgenre) âgées de 18 à 60 ans,
- Familles monoparentales avec un enfant de moins de 16 ans (Paris).



### Nos objectifs

- Favoriser, valoriser et soutenir la personne accueillie dans sa démarche de soins,
- Favoriser l'émergence de projets de vie,
- Accompagner les personnes dans leur quotidien afin de les aider à recouvrer leur autonomie,
- Les soutenir dans leurs démarches administratives pour une (ré)insertion sociale et professionnelle,
- Inscrire la personne dans une démarche d'autonomie en vue d'un relogement ou d'une orientation adaptée.

### Nos moyens/nos outils

#### Une équipe de professionnels pluridisciplinaires

- Pôle administratif,
- Médecins et infirmières,
- Psychologues,
- Travailleurs sociaux

#### Des logements sur Paris, Tours, Poitiers et La Rochelle

- 47 appartements (studios, T1 à T5)
- 4 Villas

#### Des bureaux :

Un plateau de 656 m<sup>2</sup> avec l'association Dessine-moi un mouton sur Paris (20<sup>ème</sup> arr.) où se croisent bureaux, lieux d'accueil, lieux d'animation, lieux d'espace du corps...

